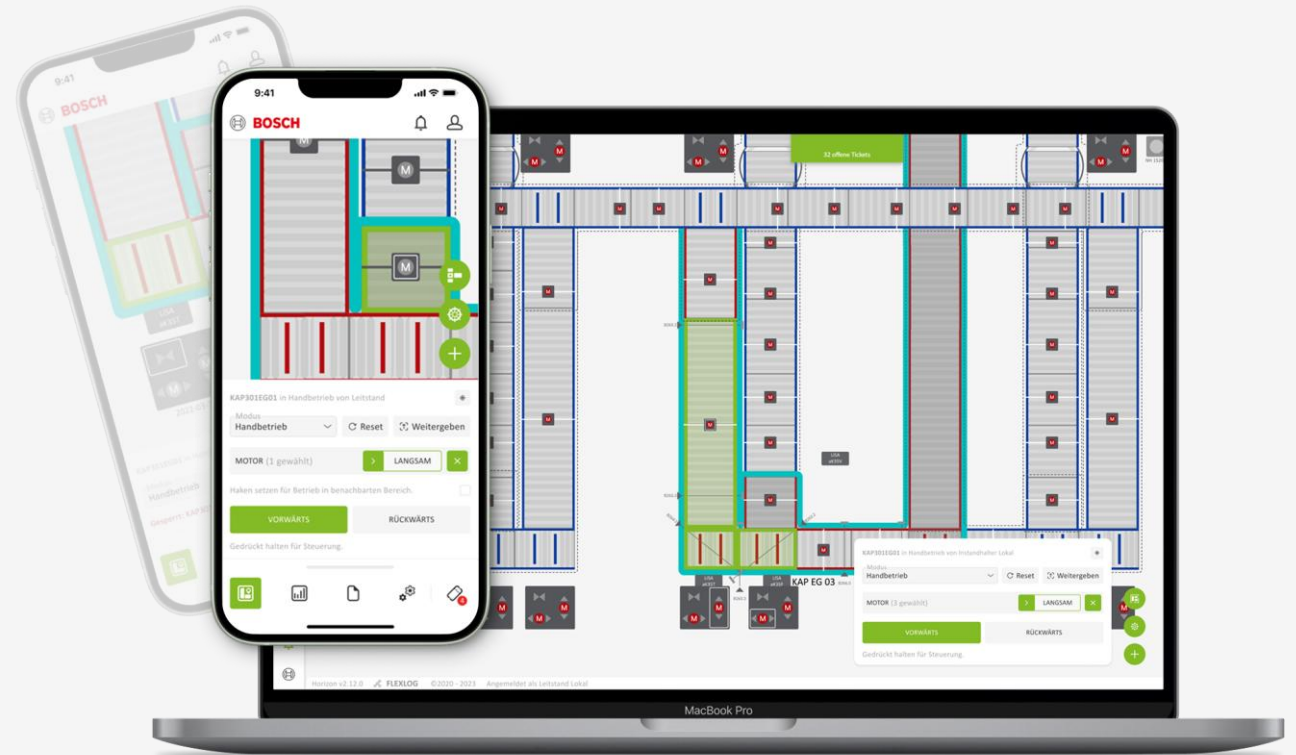


FLEXLOG HORIZON

Steuern, verwalten und visualisieren Sie alle Logistikstandorte mit einer Plattform



HORIZON FLEXLOG



Volle Kontrolle und Transparenz für Ihre individuelle Intralogistik



Gesamtüberblick erhalten
über Prozesse und Anlagen



Modernes Look & Feel
für intuitive Bedienbarkeit



Modular erweiterbar
für zukünftige Anforderungen



Individuelle Schnittstellen
flexibel anpassbar an Systeme



Herstellerunabhängig anbinden
zur Integration aller Teilsysteme



Zukunftsfähig aufgestellt
durch Skalierung und Updates

Von der mobilen Anwendung
bis hin zum Leitstand
workplace.



FLEXLOG HORIZON®

Top & Flop - Anlagenbereiche

SP1	14 SP12
SP2	12 WE301
SP3	8 VPA1

Auslastung von Anlagen

SP1	SP2	SP3	WE301	VPA1
95%	85%	75%	65%	55%

Meldungen

358	358	358	358	358
Störungen	Warnungen	Informationen	Informationen	Informationen

Verfügbarkeit

95%	95%	95%	95%	95%
Offen	In Bearbeitung	Informationen	Informationen	Informationen

Heute

41	9	3 SP2	2 VPA1
Störungen	Warnungen	Informationen	Informationen

Störungen & Tickets

ID	Titel	Status	Erstellt am
SP1_001	Störung an der Station 1	Offen	2023-10-27 10:00
SP2_002	Warnung an der Station 2	In Bearbeitung	2023-10-27 11:30
SP3_003	Information an der Station 3	Informationen	2023-10-27 12:45



Nutzerprofile mit personalisierten
Einstellungen und individuellen Ansichten

profile.

Verwaltung von Nutzern und Rollen zur strukturierten Rechtezuweisung

user.



Benutzerverwaltung

Gruppen

Ressourcen

Benutzer

Wartung

Vorlagen

Benutzer

Name	Vorname	Kürzel	E-Mail	
Super	User	supuser		
Flexlog	Admin	flexlog		
Test	Leitstand	LeitstandTest		
Test	Instandhalter	InstandhalterTest		
Test	Protokoll	Testprotokoll		
Test	View	ViewTest		
Name	Test	Test		
Test	Test	Test		
Super	Panda	Panda		

+ BENUTZER HINZUFÜGEN

< Benutzer bearbeiten



Name:*

Vorname:*

Kürzel:*

Passwort:*

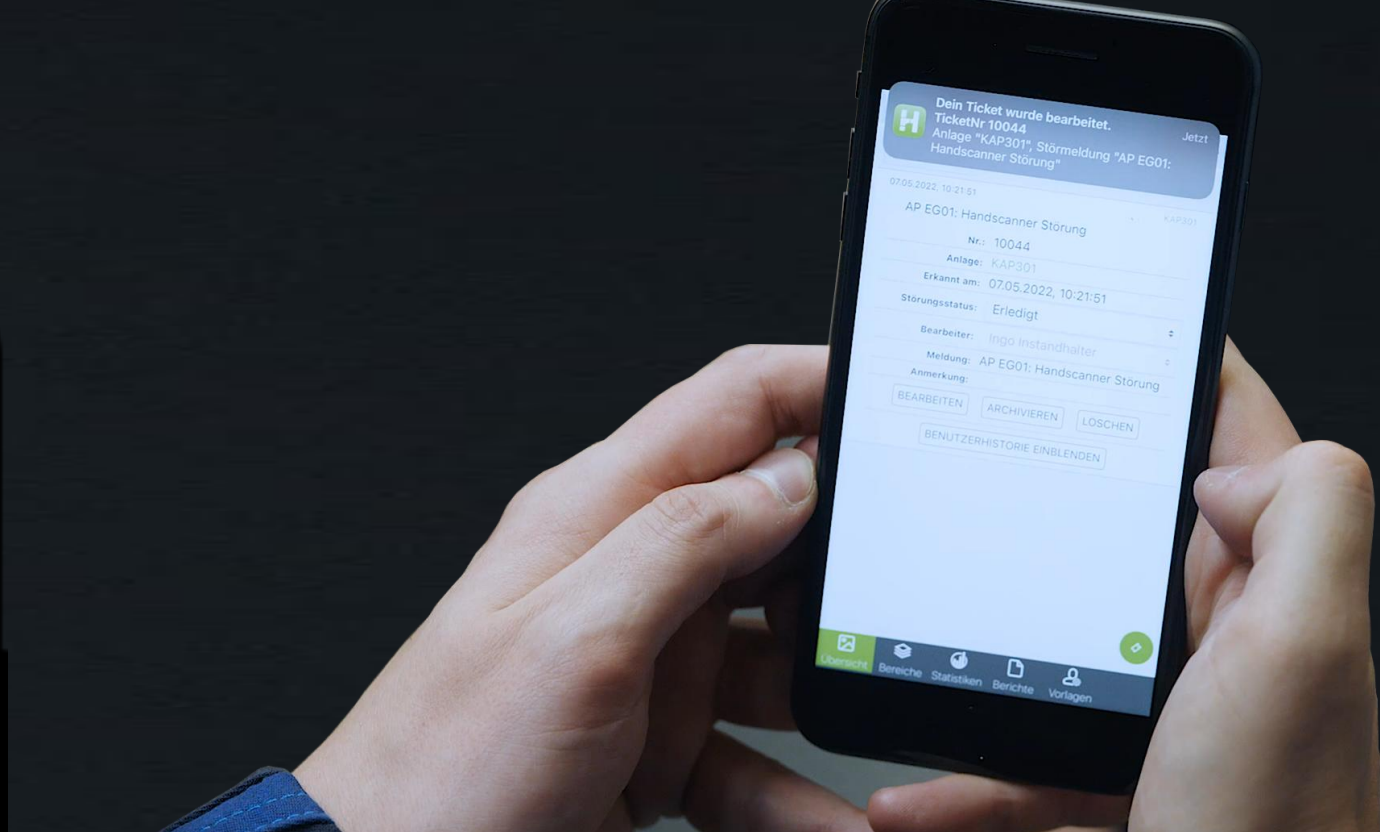
E-Mail:

USERMANAGER_SOURCE:

USERMANAGER_EXTERNAL_ID:

✓ SPEICHERN

✗ ABBRECHEN



Eventbasiertes Meldungssystem
zeigt zuverlässig alle Ereignisse an
notification.

Hohe Verfügbarkeit dank Redundanz ausfallsicher nach BSI-Standard

availability.

Technische Verfügbarkeit

Diese Woche ▾



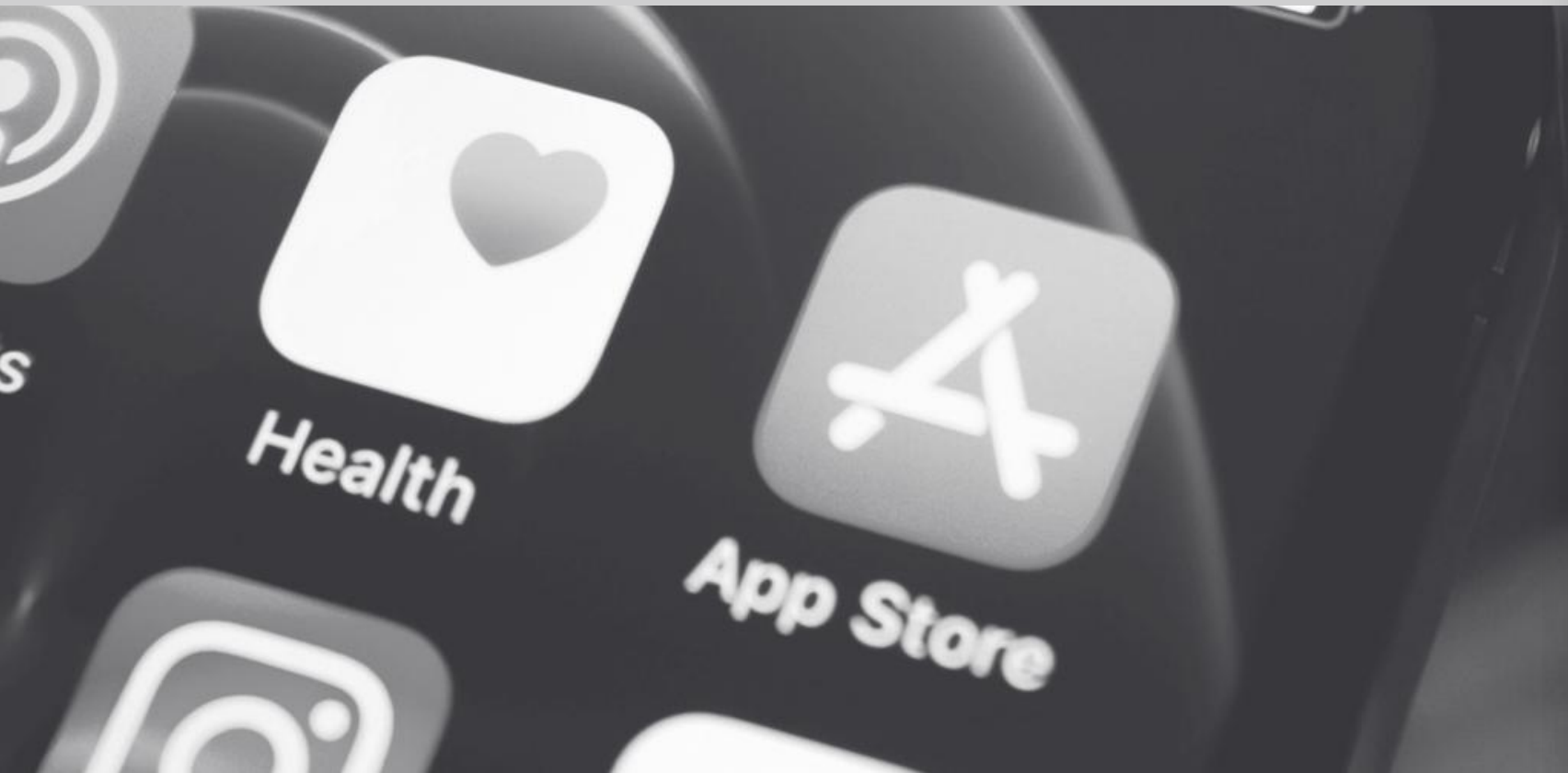


Verschlüsselte Kommunikation mit
Trennung von Front- und Backend

security.

Native iOS App für optimale Performance
und beste Anwenderfreundlichkeit

app.





visu

Visualisierung



flow

Materialflussrechner



warehouse

Lagerverwaltung



ticket

Ticketsystem



spare

Ersatzteilmanagement



statistic

Prozessanalyse



care

Wartungssystem



facility

Gebäude Automatisierung



device

Endgerätemanagement



visu

Visualisierung vom Sensor bis zum Standort
Materialflüsse und Systeme immer im Blick

visu

- Stufenloser Zoom und Echtzeitüberblick
- Multitouchfähig und plattformunabhängig
- Direkter Eingriff in den Materialfluss möglich
- Transportaufträge erstellen, anzeigen, löschen
- Automatische und vollständige Dokumentation



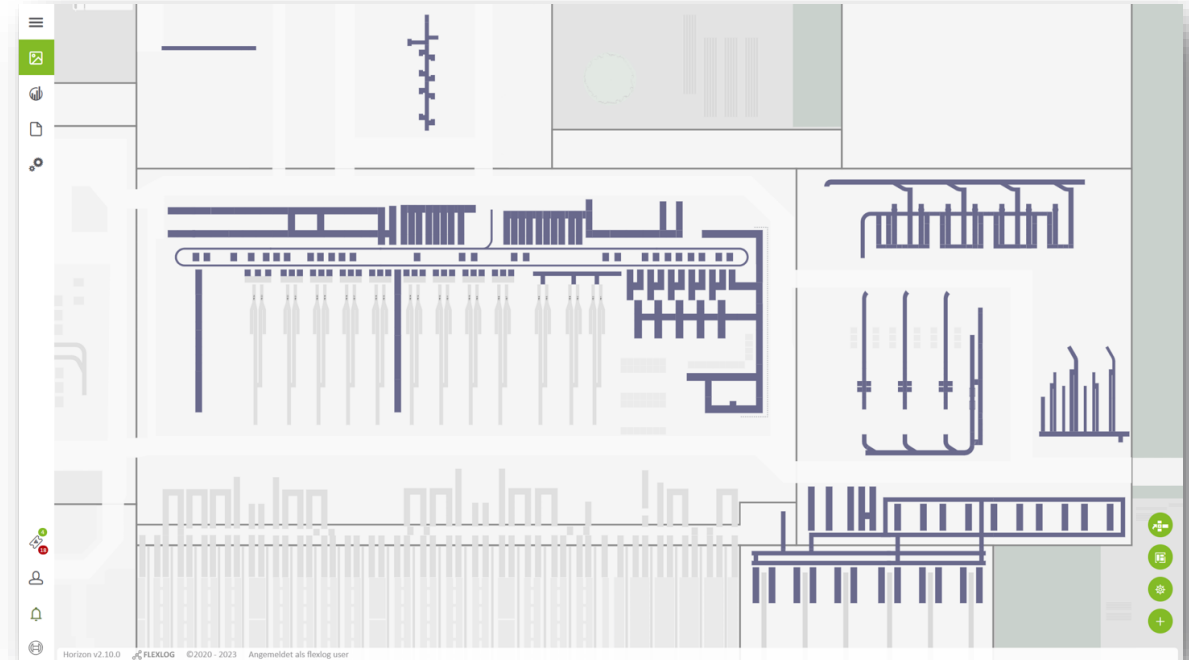


warehouse

Lagerverwaltungssystem für optimale Prozesse
volle Kontrolle über Lagerbestände in Echtzeit

warehouse

- Volle Transparenz über Lagerbestände
- Optimierung der Materialflüsse und Verfügbarkeit
- Protokollierung aller Lagerbewegungen
- Nahtlose Integration in bestehende IT-Systeme



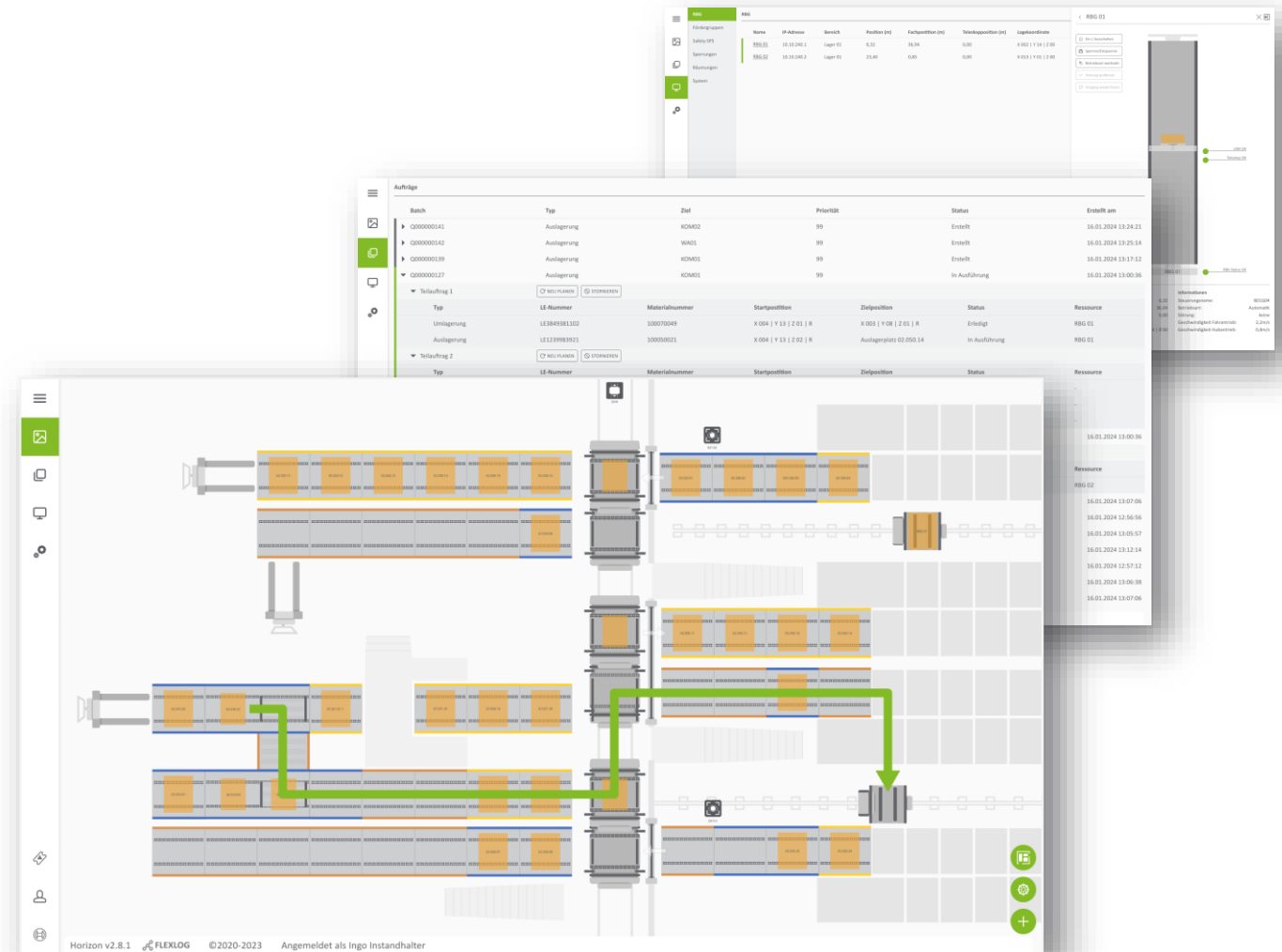


flow

Materialflussrechner für komplexeste Abläufe
effizientes, deadlock-freies Routing in Echtzeit

flow

- Systemübergreifende Steuerung und Live-Tracking
- Multidirektionales Routing und offene Schnittstellen
- Modulare Softwarearchitektur und Skalierbarkeit
- Hohe Systemverfügbarkeit und In-Memory-Datenbank
- Einfache Auftragsverwaltung und Systemkonfiguration





care

Wartungssystem für Instandhaltungsprozesse
Anleitungen und lückenlose Dokumentation

care

- Übersicht über alle anstehenden Wartungen
- Instandhaltung via Handy und per App
- Editor für Wartungsvorlagen & Schritt-für-Schritt-Anleitungen
- Automatische Berichte und Know-How-Transfer
- Integration in Planungs- & Ersatzteilprozesse



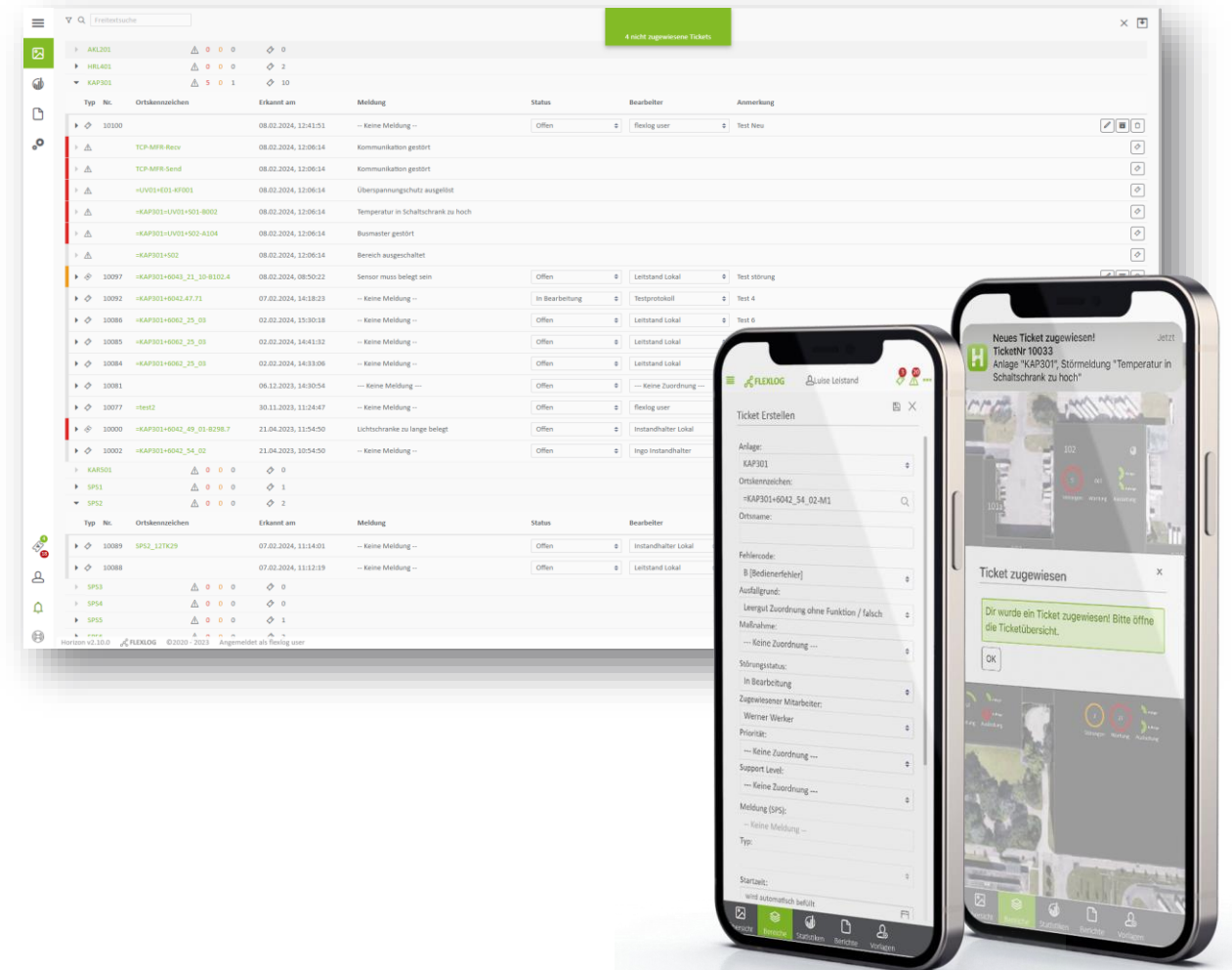


ticket

Ticketsystem für effiziente Störungsbehebung
vollintegriert, personenbezogen, nachverfolgbar

ticket

- Ticketerfassung manuell oder automatisch
- Personenbezogene Zuweisung & Bearbeitung
- Hinterlegung von Zusatzinfos z.B. Fotos, Best-Practices
- Push-Benachrichtigung & Ticket-Historie mit Filterfunktion



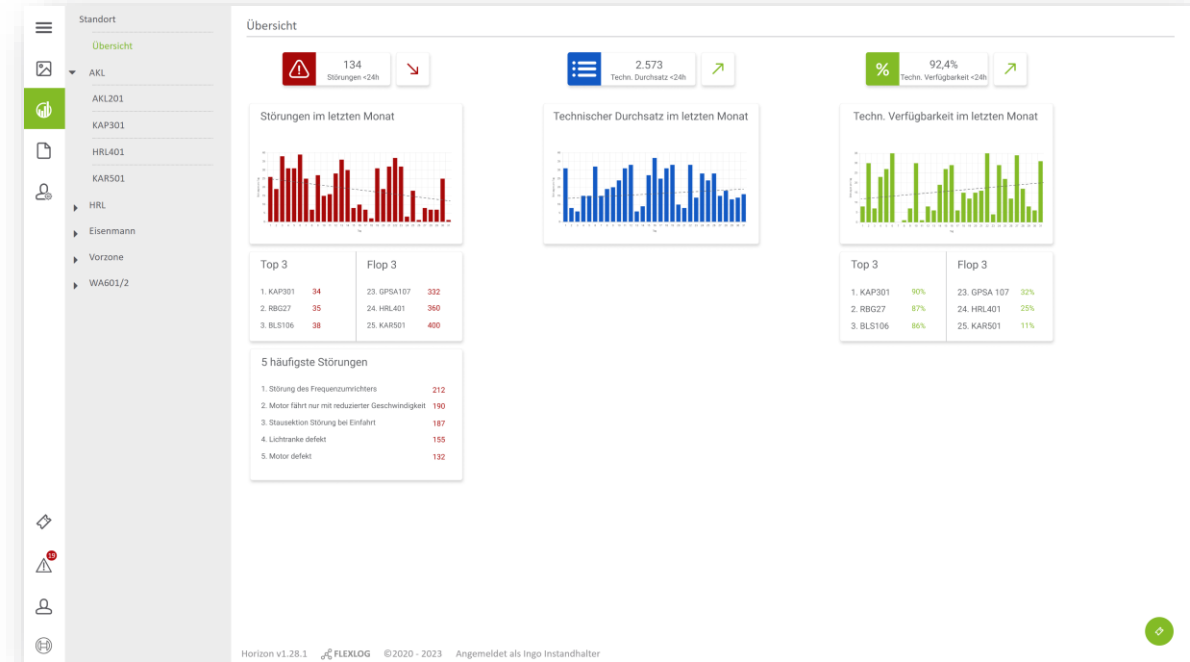


statistic

Statistiken, Auswertungen und Trendanalysen
zur schnellen Identifikation von Schwachstellen

statistic

- Kennzahlen z.B. Durchsatz, Auslastung, Verfügbarkeit
- Heatmaps & Trendanalysen für sofortige Optimierung
- Identifikation von Schwachstellen und Engpässen
- Grafische Darstellung für schnelle Entscheidungen





device

Endgerätemanagement für IT-Ressourcen
effiziente, sichere und wirtschaftliche Nutzung

device

- Verwaltung & Zuweisung aller Endgeräte
- Gerätehistorie inkl. Wartungen & Prüfungen
- Technische Daten & Dokumente zentral hinterlegt
- Filter- & Suchfunktionen nach Typ oder Hersteller

The screenshot displays the 'Endgeräteverwaltung' (Device Management) software interface. The main window shows a table of devices with columns for Status, GeräteName, Hersteller, Gerätenummer, Ort/Person, Kategorie, Schutzklasse, and DGVU. The table lists three devices: a LenovoThinkVisionLEDScreen (Aktiv), a D-LinkES-1024D (Inaktiv), and a PowerAdapter230W (Aktiv). A right-hand panel provides a detailed view for the selected 'LenovoThinkVisionLEDScreen', including fields for Allgemein (Device Name, Status), Zuordnung (Assignment), Weiteres (Additional Info), and DGVU Pflicht (DGUV Requirements).

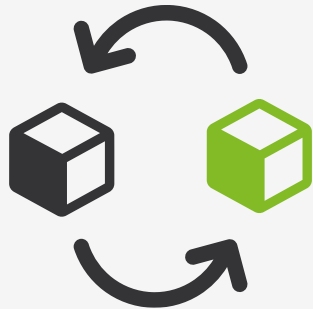
Status	GeräteName	Hersteller	Gerätenummer	Ort/Person	Kategorie	Schutzklasse	DGVU
Aktiv	LenovoThinkVisionLEDScreen	Lenovo	FLO001	Workstation KAP EG 03	Computer	2	FÄLLIG
Inaktiv	D-LinkES-1024D	D-Link	FLO006	-	Computer	2	FEHLER
Aktiv	PowerAdapter230W	Lenovo	FLO003	-	Computer	2	OK

LenovoThinkVisionLEDScreen Details:

- Allgemein:** Gerätebezeichnung: LenovoThinkVisionLEDScreen (Aktiv), Hersteller: Lenovo, Kategorie: Computer, Anschaffung: 02.01.2023, Gerätenummer: FLO001 (Speichern)
- Zuordnung:** Workstation KAP EG 03, Person
- Weiteres:** Schutzklasse: 2, Garantie: 15, Abgang/Findean: 01.03.2026, Lebensdauer: 4 Jahre
- DGVU Pflicht:** Letzte DGVU: 02.11.2023 (FÄLLIG), Nächste DGVU: 15.10.2024, Details (OK)

Buttons: SPEICHERN, ABBRECHEN

Footer: Horizon v2.12.0 FLEKLOG ©2020 - 2023 Angemeldet als Leitstand Lokal

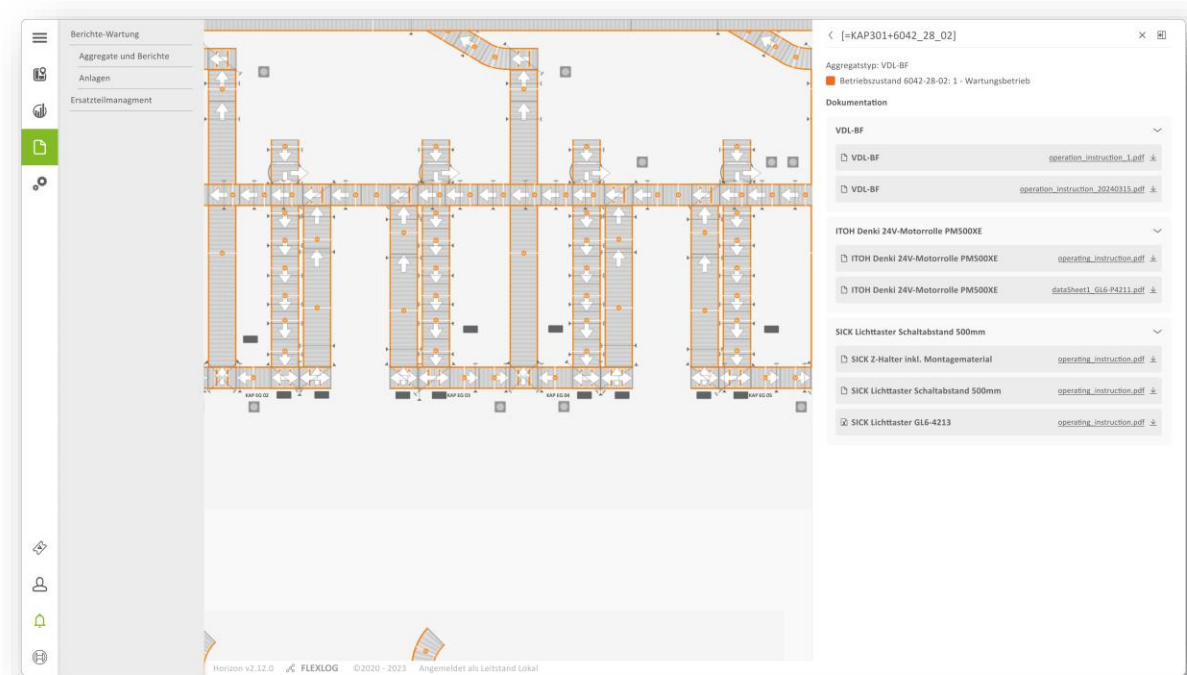


spare

Ersatzteilmanagement für gezielte Bevorratung
minimale Ausfallzeiten und beste Verfügbarkeit

spare

- Komponenten sofort identifizieren & nachbestellen
- Bedarfsermittlung & Meldung bei Mindestbeständen
- Schnelle Reaktionsfähigkeit im Störfall
- Erhöhung der Verfügbarkeit & Minimale Ausfallzeiten
- Integration ins ERP für nahtlose Prozesse



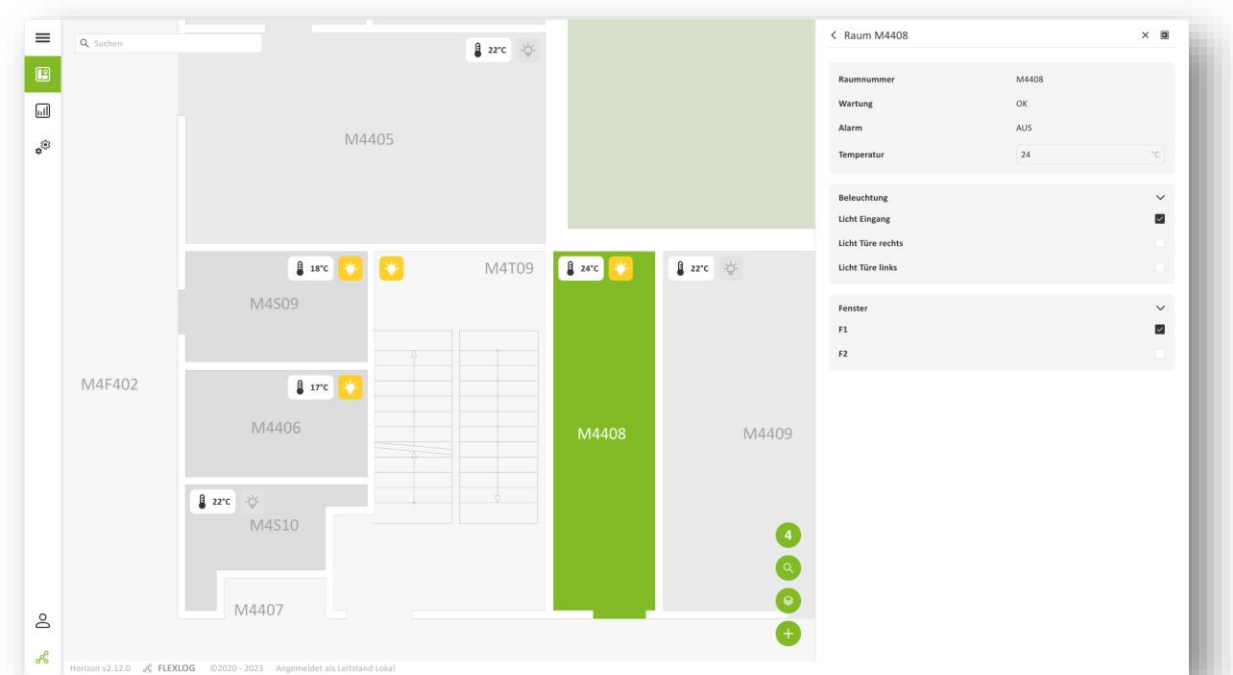


facility

Gebäudeautomatisierung für zentrale Steuerung
Energieeinsparung und mehr Komfort im Betrieb

facility

- Gebäudetechnik stets in Top Zustand
- Integration von Brandmelde- und Zugangskontrollsystemen
- Energieeffiziente Zeitpläne, anpassbar nach Bedarf
- Automatisierte Störmeldungen & Wartungssteuerung





FOR INTELLIGENT LOGISTICS