

The background of the image is a dark, dimly lit warehouse interior. It features several large, teal-colored industrial doors or loading docks. Each door has three small, horizontal windows. The floor is concrete with red lines marking a path. In the foreground, there are yellow and black striped safety barriers. The overall atmosphere is industrial and functional.

Unnbound

**Flexible Lagerlogistik für
turbulente Zeiten**

www.unnbound.com

Anwendungsfälle für Overflow Warehousing



Verzögerungen im Import



Überproduktion



Saisonales Geschäft



Planabweichungen im Absatz

Probleme mit klassischen Overflow Anbietern



Aufwendige Lagersuche

Fehlende Übersicht

Unzählige Telefonate

Diverse
Ansprechpartner



Analoge Kommunikation

Keine Übersicht

Aufträge per Email &
Telefon

Dokumente per Email



Heterogene Prozesse

Keine Prozesskonsistenz

Unterschiedliche
Rechnungskonditionen

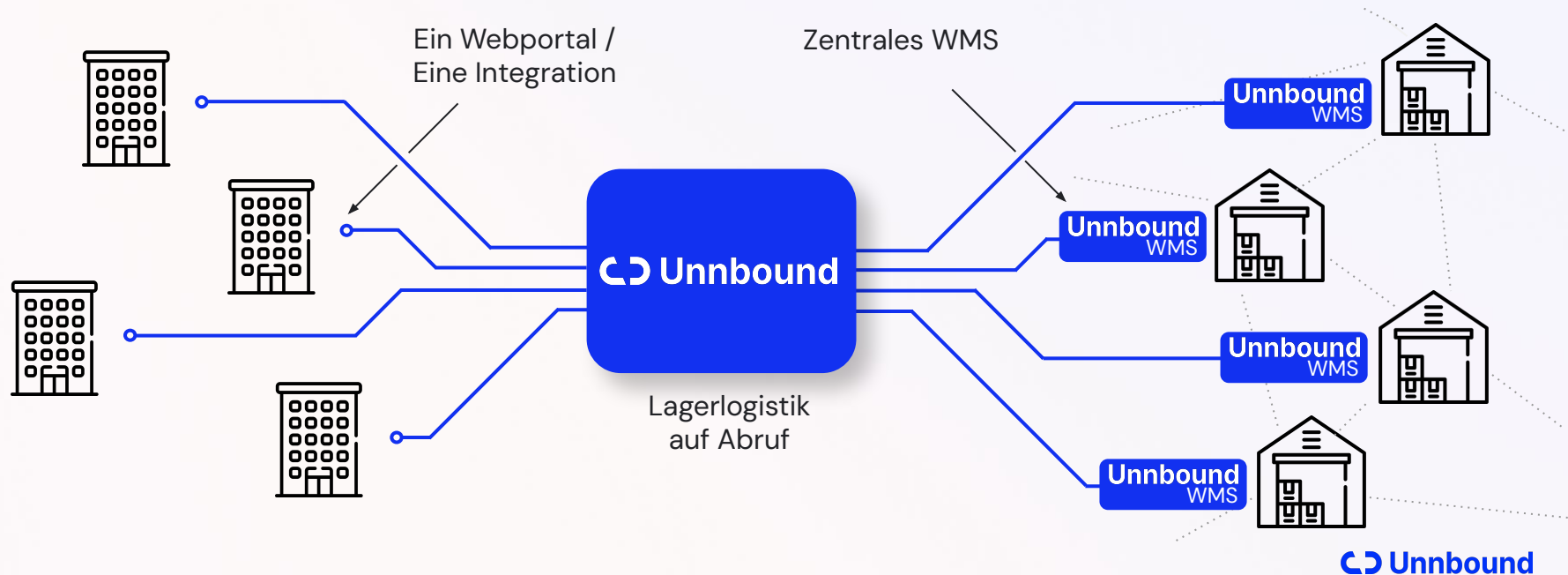
Manuelle
Auftragsverwaltung

Plattform für flexible Zusatzkapazität

Unternehmen aus Handel
und Industrie

Digitale Logistikplattform

Lagerbetreiber



Vorteile durch Unnbound



**Volle Flexibilität, keine
Mindestlaufzeiten**



**Projektstart innerhalb von
Tagen statt Monaten**



**Riesiges Netzwerk von
Lagerstandorten**



**Ein Ansprechpartner, alle
Lagerstandorte**

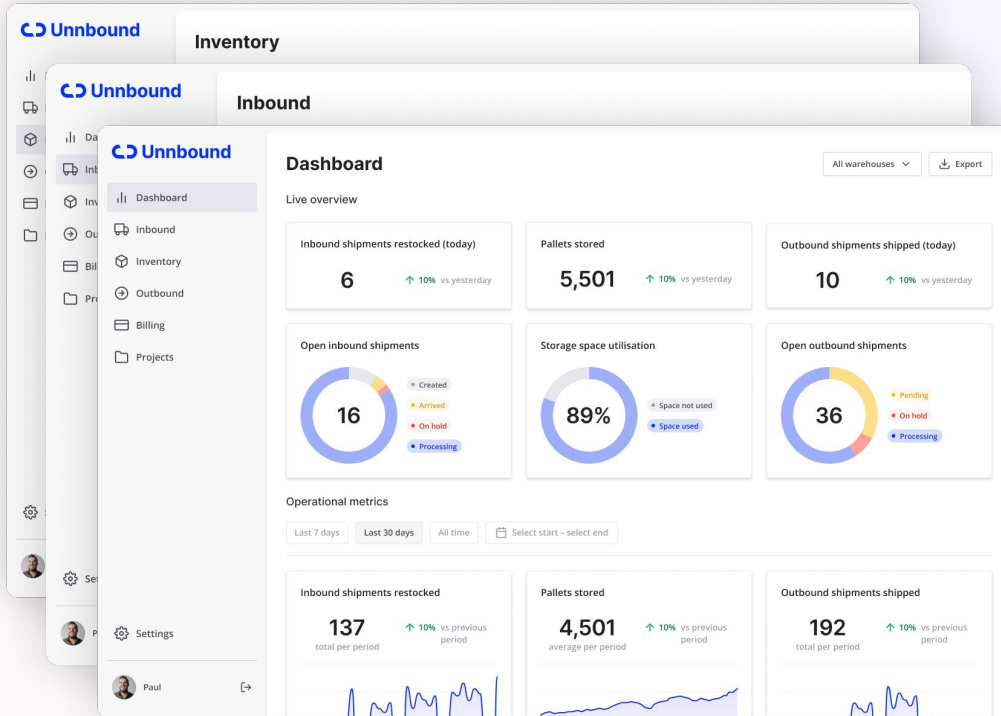


**Eine Software Plattform,
alle Lagerstandorte**



**Volle Transparenz über
Bestände und Aufträge**

Unnbound Software Plattform



Unnbound OMS

Auftrags-
verwaltung

Visibilität

Bestands-
verwaltung

Auswertungen

Projekt-
verwaltung

Rechnungsstellung



Unnbound WMS

Wareneingangs-
abwicklung

B2B
distribution

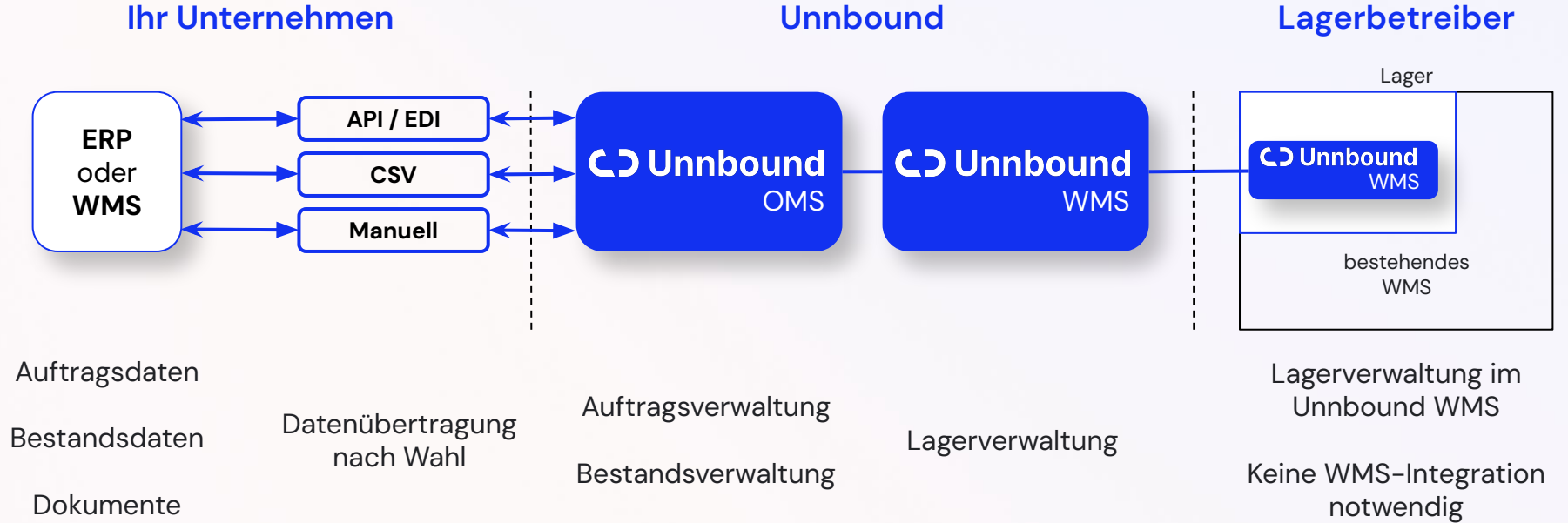
Lager-
verwaltung

B2C
fulfillment

Auftragsabwicklung

Mehrwert-
dienstleistungen

IT Architektur



Unser Angebot

Overflow Storage

- ★ Flexible Lagerkapazität zur Abfederung von Bestandsspitzen
- ★ Bestands- und Auftragsmanagement im Unnbound OMS

B2B Distribution

- ★ Flexible Zusatzkapazität zur Abwicklung von B2B Palettenversand
- ★ Bestands- und Auftragsmanagement im Unnbound OMS
- ★ ERP Integration für volle Bestands- und Auftragsvisibilität

B2C Fulfillment

- ★ Flexible Zusatzkapazität zur Abwicklung von B2C Paketversand
- ★ Bestands- und Auftragsmanagement im Unnbound OMS
- ★ ERP Integration für volle Bestands- und Auftragsvisibilität

ab 2025

Unser Netzwerk

300+

Lagerstandorte

2.000.000+

Quadratmeter Lagerfläche

11

EU Länder

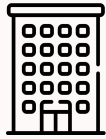


Neue Standorte jederzeit
nach Ihren Bedürfnissen



Unbound ist Ihr zentraler Lageranbieter

Ihr Unternehmen



Lagervertrag

Eine Rechnung
Ein Ansprechpartner

Abrechnung per
Stellplatz
oder
Quadratmeter

Lageranbieter



Lagerhaftpflicht-
Versicherung über Unbound

Lagerinhalts-
Versicherung optional
möglich

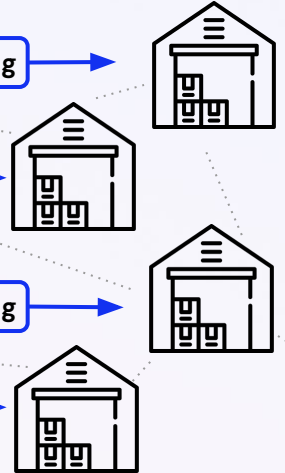
Lagerbetreiber

Lagervertrag

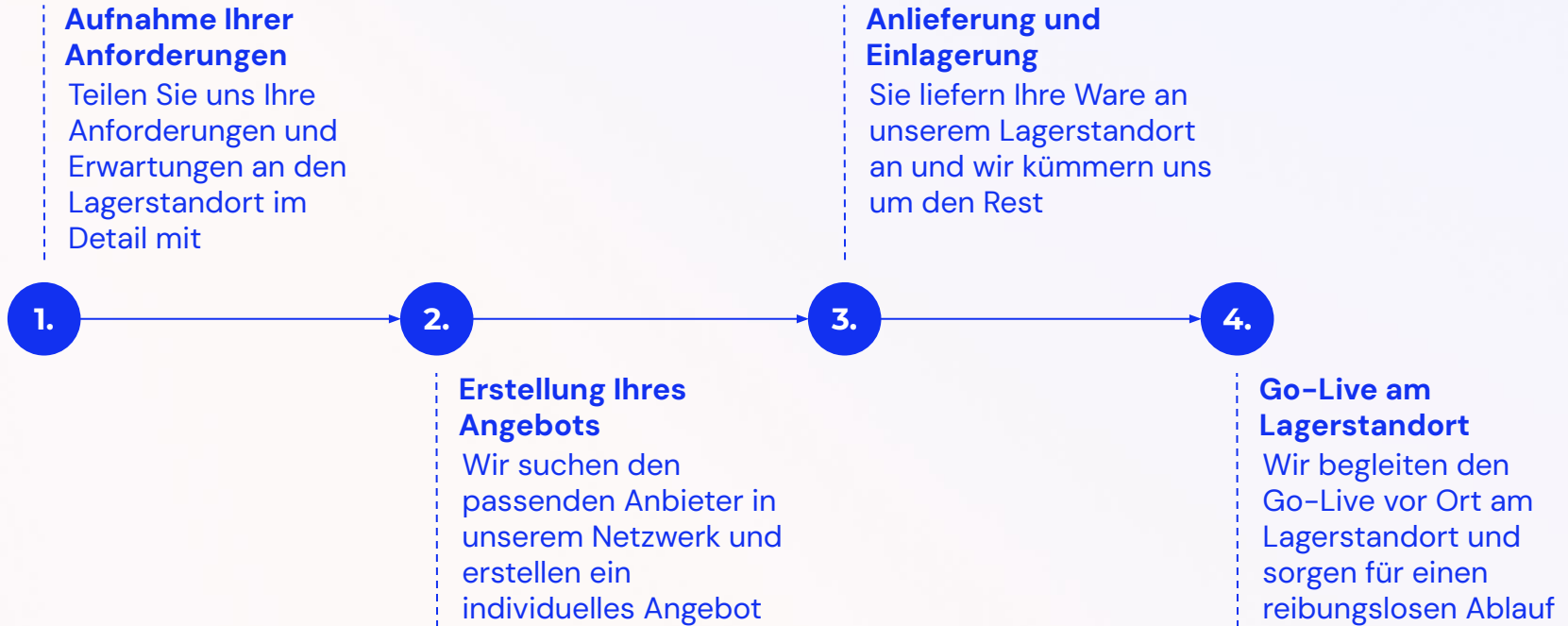
Lagervertrag

Lagervertrag

Lagervertrag



Prozess



Ihr Ansprechpartner



Heinrich Brunhöber

Co-Founder

Sales & Partner Management

heinrich@unnbound.com

+49 170-3446788

 **Unnbound**

www.unnbound.com

Unnbound GmbH

c/o Heinrich Brunhöber

Kollwitzstraße 46

10405 Berlin

Geschäftsführer:

Heinrich Brunhöber,

Daniel Hagemann,

Artur Muradyan