

# Automatisieren Sie den nervigsten Prozess in der Logistik

Software für B2B-Mehrweg



Logistikkbude



**92 %** der  
Unternehmen ärgern  
sich über Mehrweg-  
Objekte.

Laut Umfrage Fraunhofer & EPAL



**100 %** haben  
nicht die zukünftig  
notwendige  
Transparenz.

Laut EU-Anforderungen (PPWR)

# B2B-Mehrweg\* ist mehr als nur die Europalette



**5 Mrd.**

B2B Mehrweg-Objekte in Europa

**100 x**

Nachhaltigkeitspotenzial wie B2C

**250 Mrd. €**

Kapitalbindung

**Transparenz?**

Keine.

\* Gerne auch Ladungsträger, Packmittel, Ladehilfsmittel, Transporthilfsmittel usw. Genannt ☺



# Mehrweg zu managen ist teuer

## Kapitalbindung & Nachkauf



Bestand



Außenstände



Schwund

**30% zu große Pools  
20% Nachkauf p.a.**

Reduzierbar durch  
Transparenz

## Personalaufwand



Dokumentation



Verbuchung



Abstimmung

**2% der FTE**

Reduzierbar durch  
Automatisierung



# Unternehmen müssen nun handeln



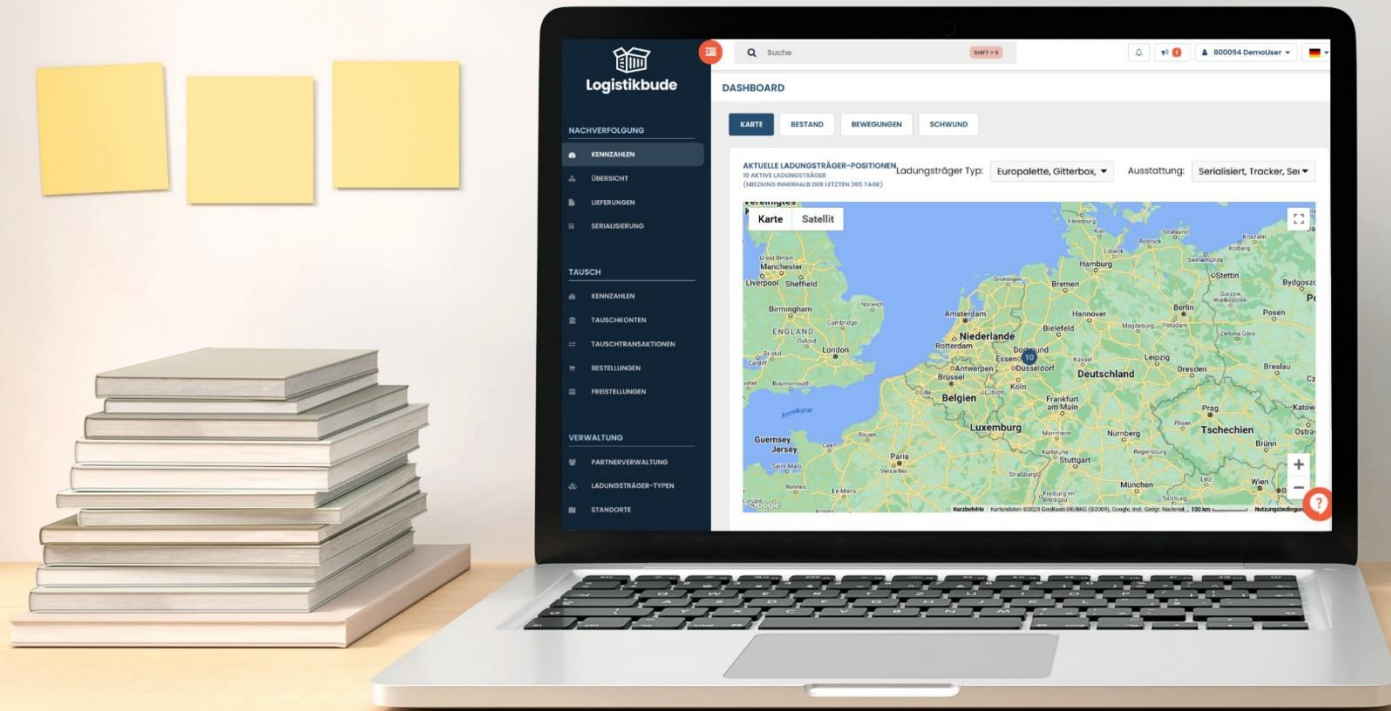
- Die neue EU-Verordnung „PPWR“ stellt zukünftig deutlich strengere Anforderungen an B2B-Mehrweg:
  - Einweg soll durch Mehrweg ersetzt werden
  - Kennzeichnungspflicht
  - Pflicht sich an Sammel- und Recyclingprogrammen zu beteiligen
  - Ausführliches Reporting inkl. Nachhaltigkeitskennzahlen
  - Rückverfolgbarkeit der eingesetzten Verpackungen
  - Jedes Unternehmen trägt Verantwortung für die Einhaltung der PPWR

**Mit der heute vorhandenen Transparenz ist dies nicht möglich!**

Quelle: <https://www.neue-verpackung.de>



# Die Logistikbude ist neutral, standardisiert und sofort nutzbar



# Wir ermöglichen alle Objekte in einer Lösung



**Mengenbuchung**

Web, App, Schnittstelle

**Track & Trace**

Barcode, RFID

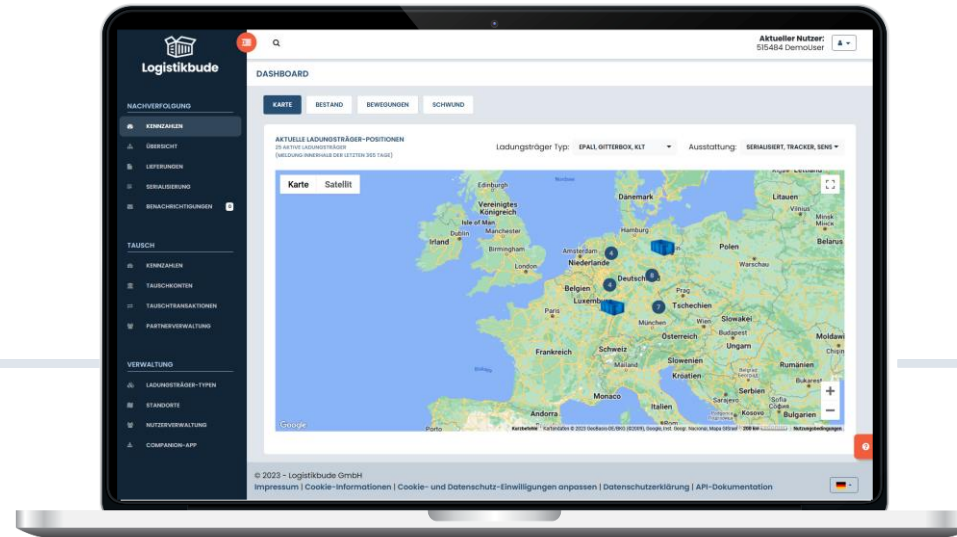
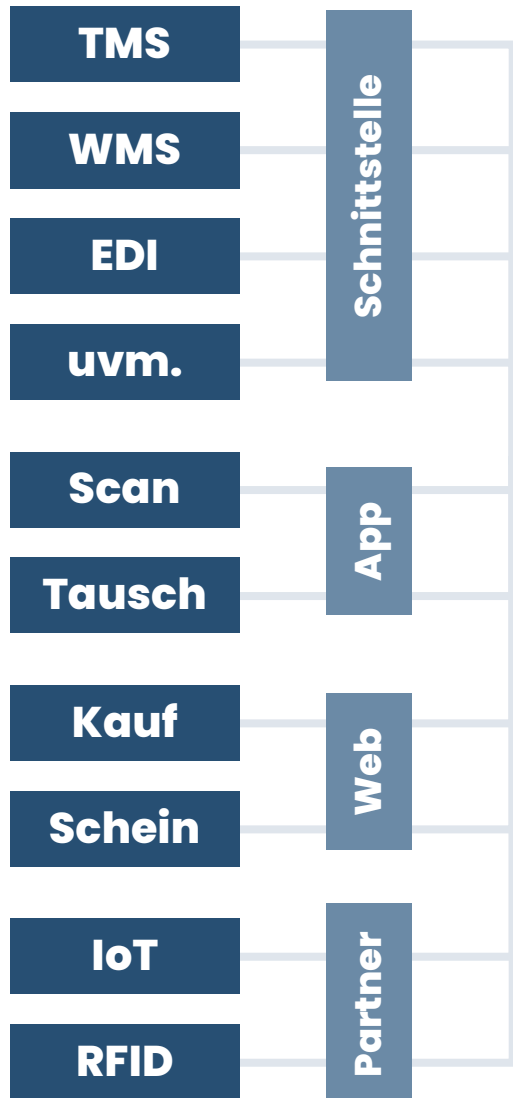
**IoT**

Aktive Tracker

**Kombination je nach Use Case = Alle Mehrweg-Objekte in einem System.**



# Bis zu 80 % der Daten besitzen Sie schon



1. Daten zusammenbringen
2. Transparenz erzeugen
3. Prozesse automatisieren
4. Neue Geschäftsmodelle

**Transparenz**  
Bestände, Salden, Schwund,  
Umlaufzeiten uvm. in Echtzeit

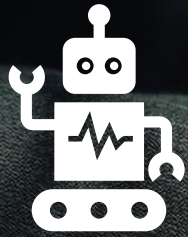
**Automatisierung**  
Automatische Abstimmung  
mit Partnern

**Monetarisierung**  
Abrechnung von Miete und  
Schwund, Bestellfunktion





# Unser Wertversprechen



## Führende Technologie

Echtzeit Cloud-Ansatz, der Mengenbuchung, Seriennummern und IoT kombiniert. Basierend auf Fraunhofer-Technologie und betrieben bei Microsoft.



## Unabhängigkeit

Alle Mehrweg-Assets in einer Lösung, unabhängig von Typen und Technologien. Das bedeutet Skalierbarkeit und Flexibilität in der Zukunft.



## Standardprodukt

Sofort nutzbar und binnen weniger Minuten erlernbar, dank modernstem UX-Design. Laufende Weiterentwicklung auf Basis von Nutzerfeedback.

# Business Case 1: Industrieunternehmen

## Heutige Kosten:

- Kapitalbindung für Ladungsträger: **10.000.000 EUR**
- Nachkauf aufgrund von Schwund: **300.000 EUR p.a.**
- Personalaufwand für die Verwaltung: **200.000 EUR p.a**

## Potenzial durch Nutzung Logistikbude

- **20%** Schnellere Umlaufzeit durch automatische Benachrichtigungen
- **40%** Schwundreduktion durch erhöhte Transparenz
- **30%** Reduzierung Personalaufwand

## Kosten

- Einmalig (Schnittstellen, Onboarding inkl. Schulung): **20.000 EUR**
- Laufende Kosten (Betrieb, Support & Entwicklung): **4.500 EUR pro Monat**

## Return on Invest (ROI):

- Einsparpotenzial: **20.000 EUR pro Monat**
- ROI (inkl. eigener Aufwände): **zwei Monate**



# Business Case 2: Logistikdienstleister

## Heutige Kosten:

- Palettennachkauf aufgrund von Schwund: **300.000 EUR p.a.**
- Personalaufwand für die Pflege von Tauschkonten: **1.000.000 EUR p.a**

## Potenzial durch Nutzung Logistikbude

- **20%** Schwundreduktion durch erhöhte Transparenz
- **40%** Reduzierung Personalaufwand

## Laufende Kosten pro Monat

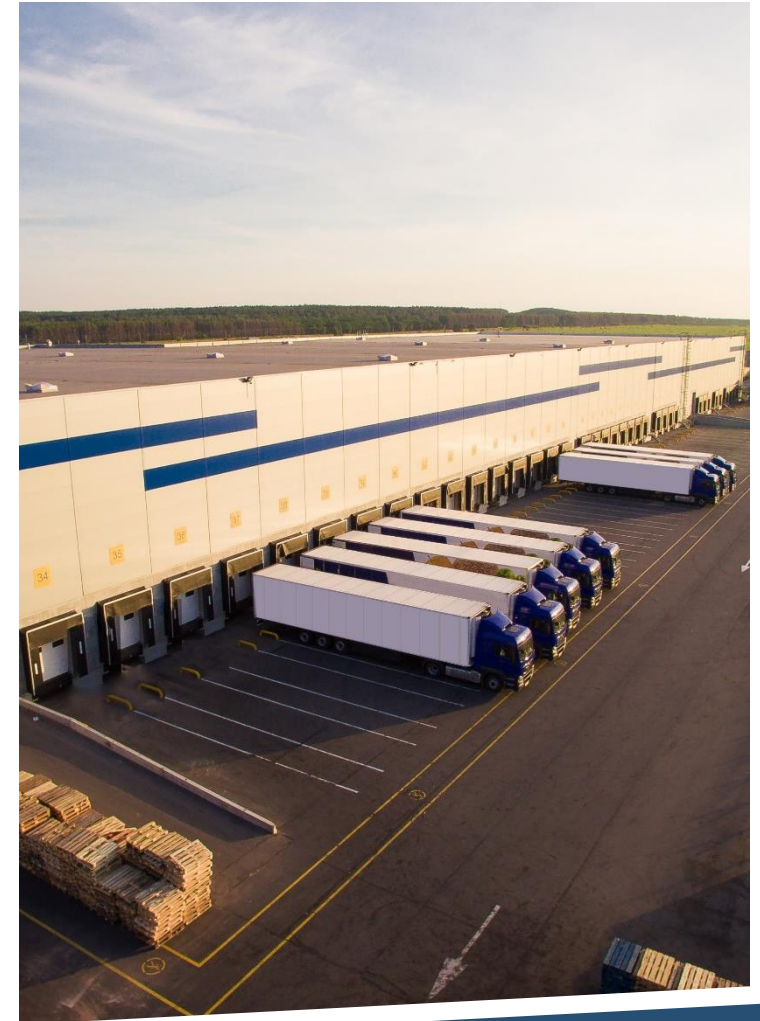
- Einmalig (Schnittstellen, Onboarding inkl. Schulung): **35.000 EUR**
- Laufende Kosten (Betrieb, Support & Entwicklung): **5.000 EUR pro Monat**

## Return on Invest (ROI):

- Einsparpotenzial: **35.000 EUR pro Monat**
- ROI (inkl. eigener Aufwände): **weniger als zwei Monate**

## Zusätzlicher Umsatz:

- Verwaltung kundenindividueller Mehrweg-Objekte gegen Aufpreis



# Der Nutzen geht über das Finanzielle hinaus



## Einfachheit

Schnelles Onboarding der Mitarbeiter, höhere Zufriedenheit bei der Nutzung.



## Transparenz

Jederzeit verlässlicher Überblick über Bestände und Salden, Vorgriff auf die Anforderungen der kommenden EU-Verordnungen (PPWR).



## Flexibilität

Technologieoffen für Serialisierung (kommt bei Europalette) und IoT, damit zukunftsicher und nutzbar für weitere Mehrweg-Objekte.



## Zufriedene Partner

Lieferanten und Kunden können jederzeit ihren Kontostand einsehen und einfach bestellen oder freistellen.



# Beitrag zur Nachhaltigkeit



**Weniger  
Mehrweg-Objekte  
müssen produziert  
werden**



**Einweg kann  
wirtschaftlich  
durch Mehrweg  
ersetzt werden**



**Reduzierung von  
Leergut-  
transporten und  
Papierverbrauch**

# Alle Kunden nutzen dieselbe Software



# KONTAKT

**Dr. Philipp Hüning**  
[philipp@logistikbude.com](mailto:philipp@logistikbude.com)  
+49 151 22527014



Europäische  
Union

Zusammen.  
Zukunft.  
Gestalten.

Gefördert durch:



Bundesministerium  
für Wirtschaft  
und Technologie

**eXIST**

Existenzgründungen  
aus der Wissenschaft

**ESF**  
Europäischer Sozialfonds  
für Deutschland

aufgrund eines Beschlusses  
des Deutschen Bundestages